

sGate Speedgate

Quand vitesse, sécurité et
espace sont essentielles

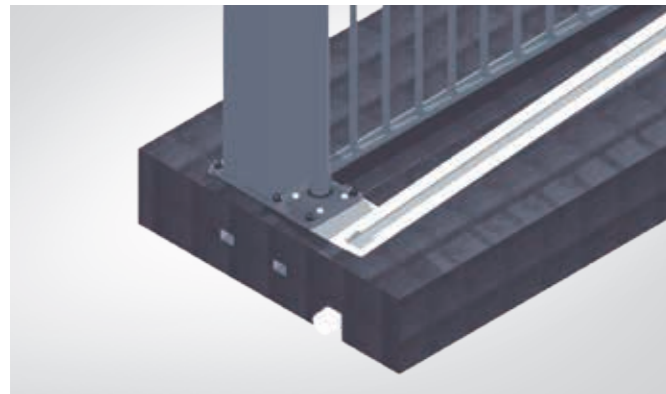


Experts in perimeter protection

HEFRANS

Le sGate a été spécifiquement développé par Heras comme une solution fonctionnelle pour combiner la vitesse de fonctionnement d'une barrière avec les niveaux de sécurité d'une porte. C'est idéal pour les situations où l'espace requis pour les portes battantes ou coulissantes est indisponible. Le sGate s'ouvre et se ferme en quelques secondes, fournissant ainsi une entrée contrôlée rapidement vers un emplacement tout en le verrouillant de manière sûre pour éviter l'accès non autorisé aux véhicules ou aux piétons.

Disponible en 3 variantes de conception, chacune avec son propre domaine spécifique d'application. Heras peut fournir une solution de porte rapide adaptée à presque toutes les situations.



sGate guidé par le bas

Lorsque la hauteur d'ouverture est sans restriction et / ou la porte est fréquemment utilisée pour les véhicules lourds. La fondation en béton plein couvre toute la largeur d'ouverture de la porte. Cela permet une intégration facile dans les dalles de béton et réduit le risque de fracture causé par le passage constant du poids lourd et le transfert de charge associé. La porte peut également s'intégrer parfaitement avec la plupart des lignes de clôture.



sGate guidé par le haut

Lorsqu'il existe une restriction de hauteur spécifique (par exemple, un parking souterrain) et / ou un besoin de sceller complètement l'ouverture pour empêcher les intrus de franchir la porte.



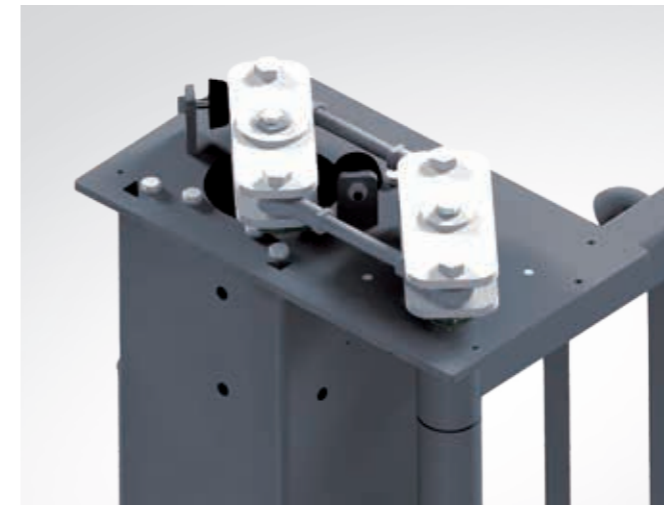
sGate sans rail

Lorsque la hauteur d'ouverture est sans restriction et / ou un rail sur la route ne convient pas (par exemple, sable, pierres, les ordures se trouvant dans la voie) et la porte doit être intégrée avec la ligne de clôture. Convient également pour de très large ouvertures de passage (jusqu'à 8 mètres).



Construction et design de pointe

Les trois variantes de conception du sGate sont basées sur la même Plate-forme de base extrêmement robuste et fiable. Les colonnes de lecteur, qui portent la charge de chaque battant, mesure 220 x 220 mm et sont construits en acier de haute qualité S355. Cela fournit une base très stable pour toute la porte, même dans des conditions plus extrêmes, telles que des charges de vent de jusqu'à 700 N / m² (= classe de vent 3). Les unités d'entraînement sont positionnées dans la partie supérieure des colonnes, un mécanisme (doublement breveté) d'arbre de transmission est utilisé pour transmettre la force nécessaires des moteurs afin d'ouvrir et fermer chaque feuille de porte. Cela fournit une répartition optimale des forces ce qui conduit à une fluidité de fonctionnement et à une faible usure (entretien facile).



De plus, chaque vantail est équipé de lourdes charnières en acier inoxydable de construction mécanique, de n'importe quelle couleur (par opposition à l'aluminium moulé plus fréquemment utilisé et / ou des charnières coulées en bronze). Cela minimise l'usure et le déchirement de ces composants, augmente la fiabilité et permet un fonctionnement ininterrompu de votre solution d'accès. S'assurer une surface absolument lisse et une excellente apparence d'ensemble, chaque version revêtue du sGate est fournie avec un revêtement en poudre double.

Sécurité sans compromis

La série sGate est développée pour se conformer pleinement aux dernières normes et directives sur la sécurité (EN 13241) et testé sur windload selon NEN-EN12424. Chaque sGate est standard, équipé de 10 bords de sécurité (4 x vertical et 6 x horizontal) et 2 ensembles de photocellules. Chaque ensemble de photocellules a son propre canal rendant impossible pour les cellules photo-électriques d'influencer l'autre, garantissant ainsi un bon fonctionnement. Lorsqu'un bord de sécurité touche un obstacle ou la cellule photo-électrique détecte objet dans le chemin pris par la porte, celle-ci sera immédiatement arrêtée et inversée. Avant que la porte commence à bouger, le système de contrôle vérifie d'abord l'état des photocellules pour s'assurer qu'il n'y a pas de défauts. La porte ne peut être que ouverte et fermée en mode hold-to-run. Des dispositifs de sécurités complémentaires tels que la détection de boucle, les feux de circulation, les feux clignotants, sirènes ou photocellules sont disponibles pour élargir votre solution de speedgate.

Répondre à votre besoin

Pour obtenir la fonctionnalité et l'apparence souhaitées de votre sGate, un grand nombre de remplissages est disponible:

- Barres carrées verticales 25 x 25 ou 30 x 30 mm
- Barres rondes verticales de 26 mm
- Treillis soudé / Zenith
- Feuilles (perforées)
(avec possibilité d'inclure un logo ou un design individuel)

Vue d'ensemble de la gamme

Le tableau suivant donne un aperçu des combinaisons disponibles de la gamme avec hauteur et ouverture libre de chacune des 3 variations de conception de sGate. Le tableau comprend le windclass certifié pour chaque combinaison (selon NEN-EN 12424). Les combinaisons de tailles disponibles prévues et les notations de classe de vent sont basées sur des sGates avec un remplissage de barreaux classique. En choisissant d'autres types de remplissages tels que la maille soudée ou des plaques (perforées), cela a un effet sur la note de windclass et donc la gamme de tailles disponibles variera en fonction. Veuillez contacter votre bureau local Heras pour plus de détails sur les tailles disponibles et les notes de classe de vent pour les différents types de remplissage pour chacune des 3 variantes de conception du sGate.

Hauteur (mm)	sGate sans rail			sGate guidé par le bas			sGate guidé par le haut																
	2000	2500	3000	2000	2500	3000	2000	2500	3000	3500	4000												
3000	3	3	3	3	3	3	3	3	3	3	3	3	3	3	3	3	3	3	3	3	3	3	3
3500	3	3	3	3	3	3	3	3	3	3	3	3	3	3	3	3	3	3	3	3	3	3	3
4000	3	3	3	3	3	3	3	3	3	3	3	3	3	3	3	3	3	3	3	3	3	3	3
4500	3	3	3	3	3	3	3	3	2	3	3	3	3	3	3	-	3	3	3	3	3	3	3
5000	3	3	3	3	3	3	2	3	3	3	3	3	3	3	3	-	3	3	3	3	3	3	3
5500	3	3	3	2	3	3	3	2	3	3	3	3	3	3	3	-	3	3	3	3	3	3	3
6000	3	3	3	2	3	3	3	-	3	3	3	3	3	3	3	-	3	3	3	3	3	3	3
6500	2	3	2	-	2	3	2	-	2	3	2	-	-	-	-	-	-	-	-	-	-	-	-
7000	2	3	2	-	2	3	2	-	2	3	-	-	-	-	-	-	-	-	-	-	-	-	-
7500	2	3	2	-	2	3	-	-	2	3	-	-	-	-	-	-	-	-	-	-	-	-	-
8000	2	3	-	-	2	3	-	-	2	3	-	-	-	-	-	-	-	-	-	-	-	-	-

■ Barreaux
■ Pallas / Uni
■ Zenith/ Plaque perforée
■ Plaque pleine / verre

3 = La configuration est conforme à la norme Windclass 3, conforme NEN-EN 12424
2 = La configuration est conforme à la norme Windclass 2, conforme NEN-EN 12424



Plate - forme éprouvée, fiabilité prouvée

S'appuyant sur une énorme base de donnée de portes automatisées installées et sur nos connaissances internes approfondies, nous pouvons déclarer avec pleine confiance que Heras est synonyme de fiabilité.

La plateforme sGate s'est révélée être un autre exemple de fiabilité extrême. C'est également le cas de la plateforme sGate, qui s'est avérée extrêmement fiable ces dernières années et ce, depuis 2012, ainsi les variantes de conception, le conducteur inférieur et le conducteur supérieur ont déjà été installés fréquemment chez nos clients.

Plus d'informations concernant les Speedgates : export.heras.com/sGate



